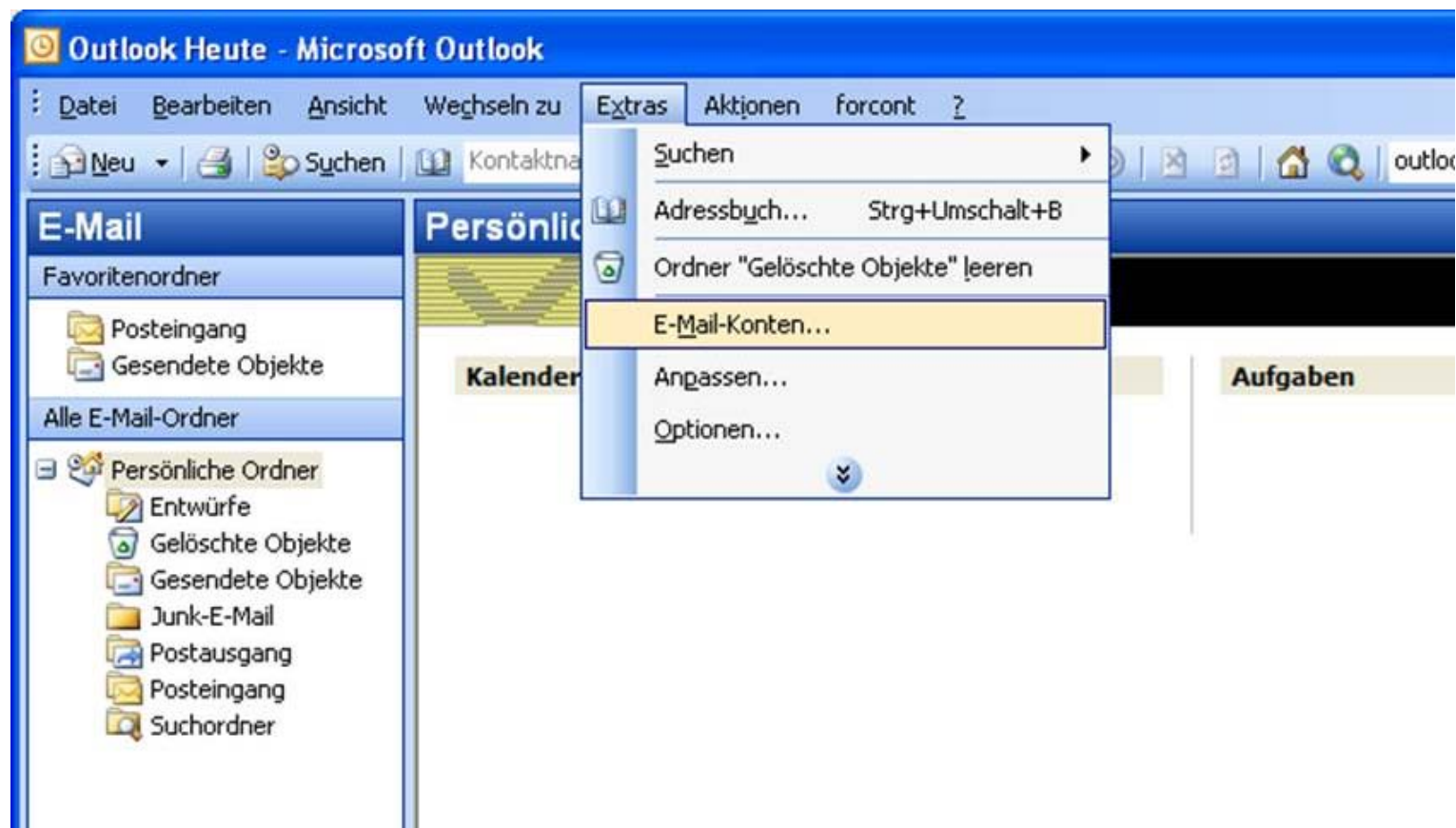
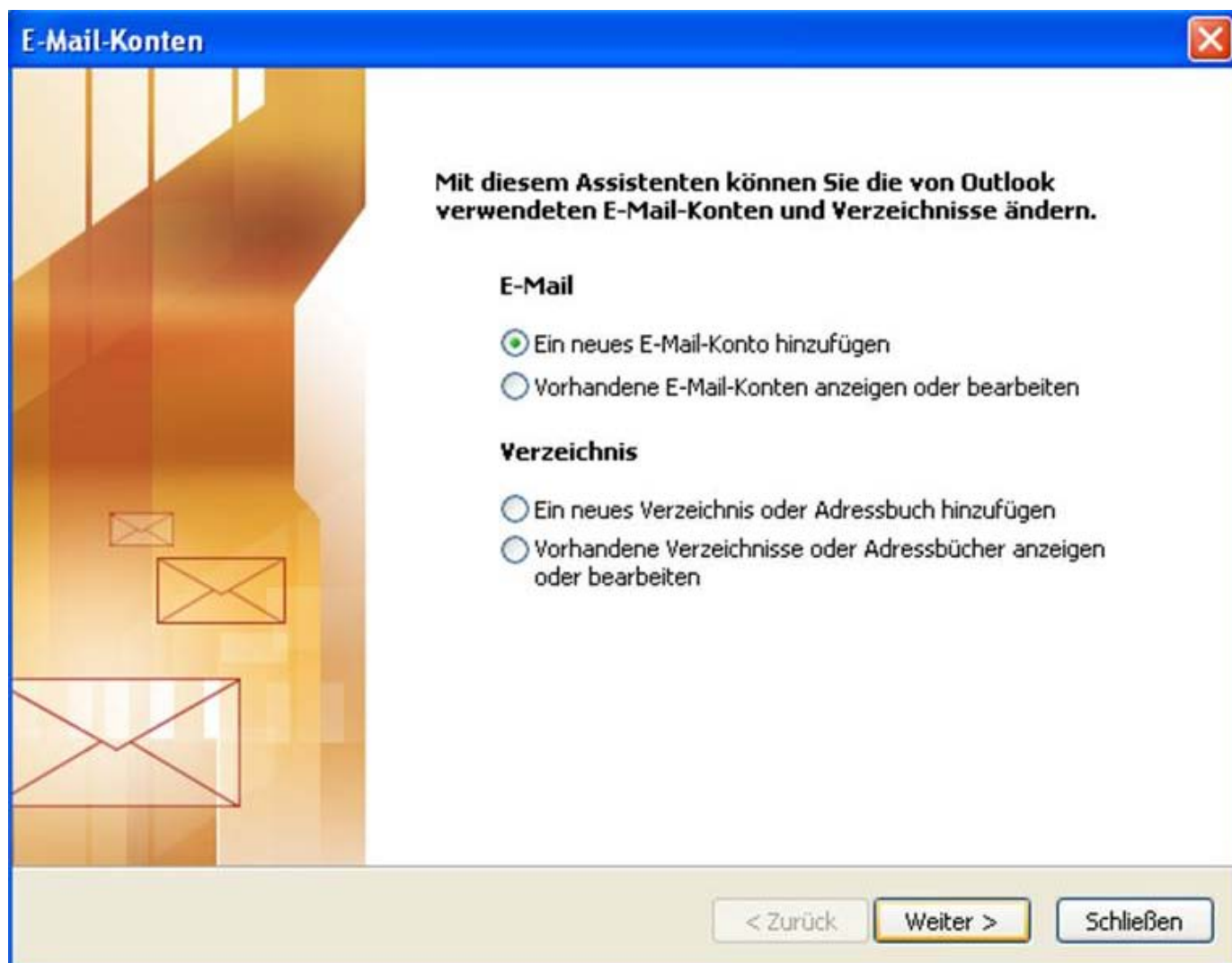


Klicken Sie auf das Menü Extras und wählen Sie E-Mail-Konten.



Wählen Sie Ein neues E-Mail-Konto hinzufügen und klicken Sie auf Weiter.



Wählen Sie POP3 als Ihren Servertyp aus, indem Sie das Optionsfeld aktivieren. Klicken Sie anschließend auf Weiter.



Füllen Sie alle erforderlichen Felder mit den folgenden Informationen aus:

**Benutzerinformationen**

*Ihr Name:* Geben Sie Ihren Namen so ein, wie er im Feld Von: in ausgehenden Nachrichten erscheinen soll.

*E-Mail-Adresse:* Geben Sie Ihre vollständige HHL Mail-E-Mail-Adresse ein.

**Serverinformationen**

*Posteingangsserver (POP3):* mail.hhl.de

*Postausgangsserver (SMTP):* mail.hhl.de

**Anmeldeinformationen**

*Nutzername:* Geben Sie Ihre vollständige HHL Mail-E-Mail-Adresse ein.

*Passwort:* Geben Sie Ihr HHL Netzwerk-Passwort ein.

**E-Mail-Konten** ✖

**Internet-E-Mail-Einstellungen (POP3)**  
Alle Einstellungen auf dieser Seite sind nötig, damit Ihr Konto richtig funktioniert.

**Benutzerinformationen**

Ihr Name:   
E-Mail-Adresse:

**Serverinformationen**

Posteingangsserver (POP3):   
Postausgangsserver (SMTP):

**Anmeldeinformationen**

Benutzername:   
Kennwort:   
 Kennwort speichern

Anmeldung durch gesicherte  
Kennwortauthentifizierung (SPA)

**Einstellungen testen**

Wir empfehlen Ihnen, das neue Konto nach dem Eingeben aller Informationen in diesem Fenster zu testen, indem Sie auf die Schaltfläche unten klicken (Netzwerkverbindung erforderlich).

Klicken Sie auf Weitere Einstellungen... und anschließend auf die Registerkarte Ausgangsserver.

Aktivieren Sie das Kontrollkästchen neben Der Postausgangsserver (SMTP) erfordert Authentifizierung und wählen Sie Gleiche Einstellungen wie für Posteingangsserver verwenden.  
Klicken Sie auf OK.



Klicken Sie auf Weiter und dann auf Fertig stellen.